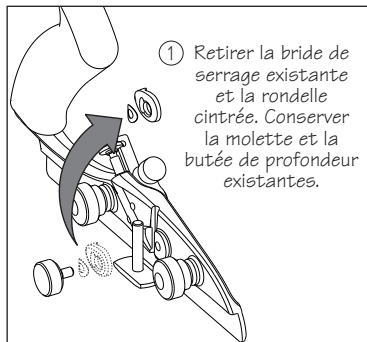
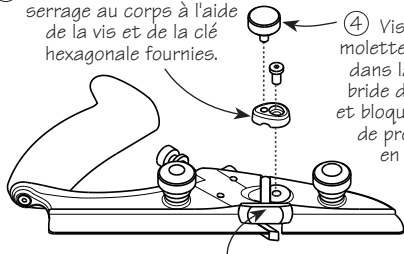


Remplacement de la bride de serrage de la butée de profondeur du petit bouvet à approfondir



- ③ Fixer la nouvelle bride de serrage au corps à l'aide de la vis et de la clé hexagonale fournies.



- ④ Visser la molette existante dans la nouvelle bride de serrage et bloquer la butée de profondeur en place.

- ② Placer la tige de la butée de profondeur existante dans la rainure du corps.